

第 44 届世界技能大赛四川选拔赛 数控车工操作技能考核试卷

一、竞赛内容

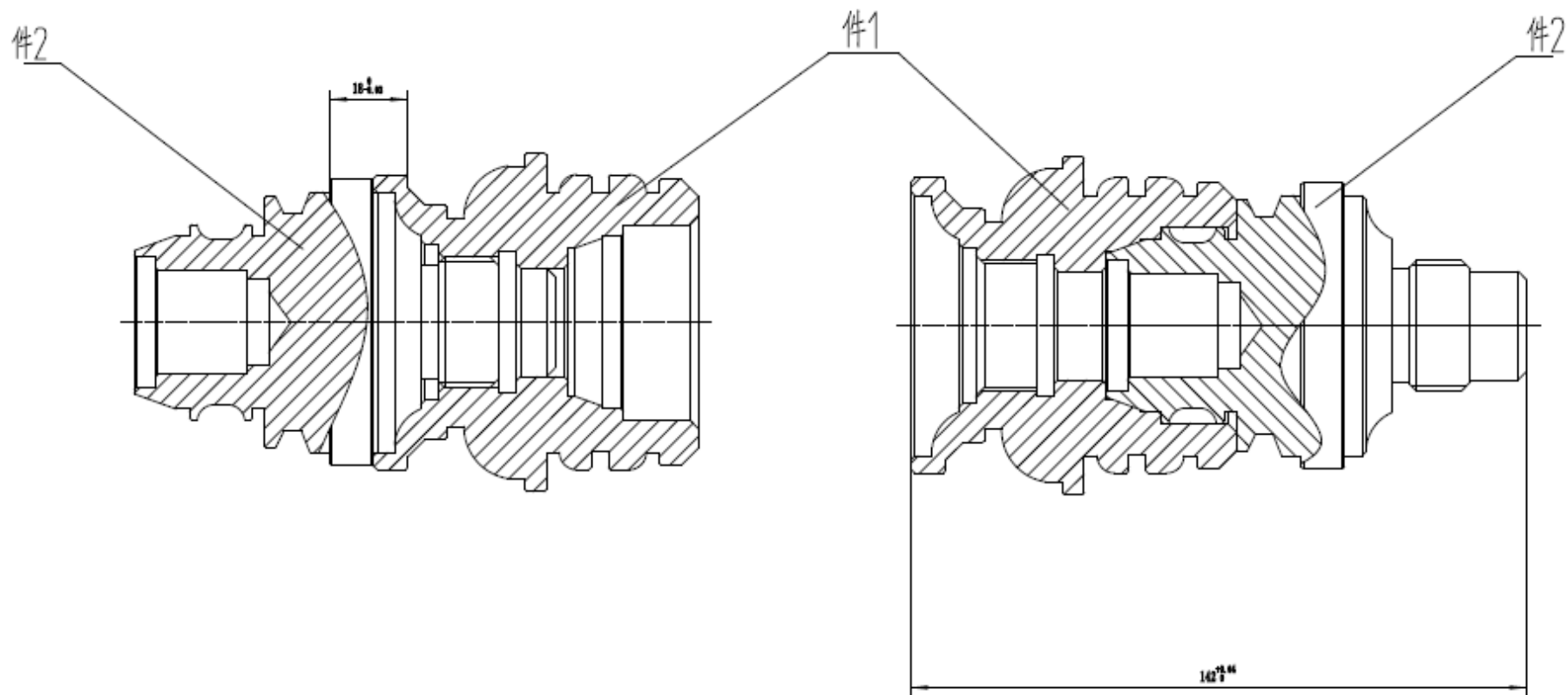
按图纸给定技术要求在规定时间内完成工件的加工，且不得使用车削加工以外的任何加工手段。
选手制定加工工艺、选择合理的刀具切削参数，正确使用刀具、合理掌握尺寸公差等技能。

二、竞赛时间：竞赛总时间 240 分钟。

三、图纸共 3 页。

四、注意事项：

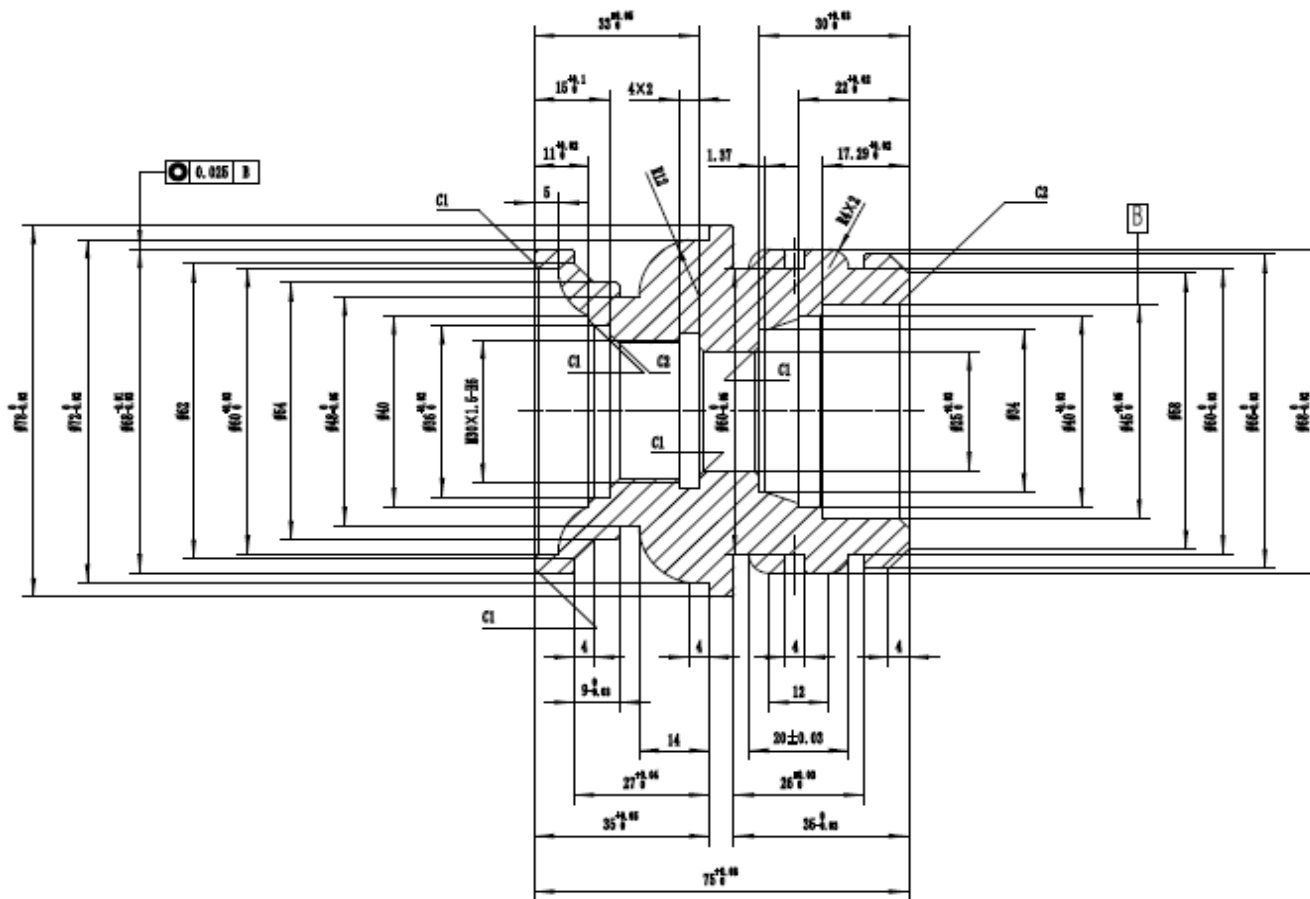
实际操作竞赛以操作技能为主，操作规范及安全文明生产在实际操作竞赛过程中进行考查。



技术要求

1. 零件装配后应符合技术要求，外观无磕碰。
2. 装配后不得对零件进行长度和外径的整体加工。
3. 圆锥接触面大于70%。

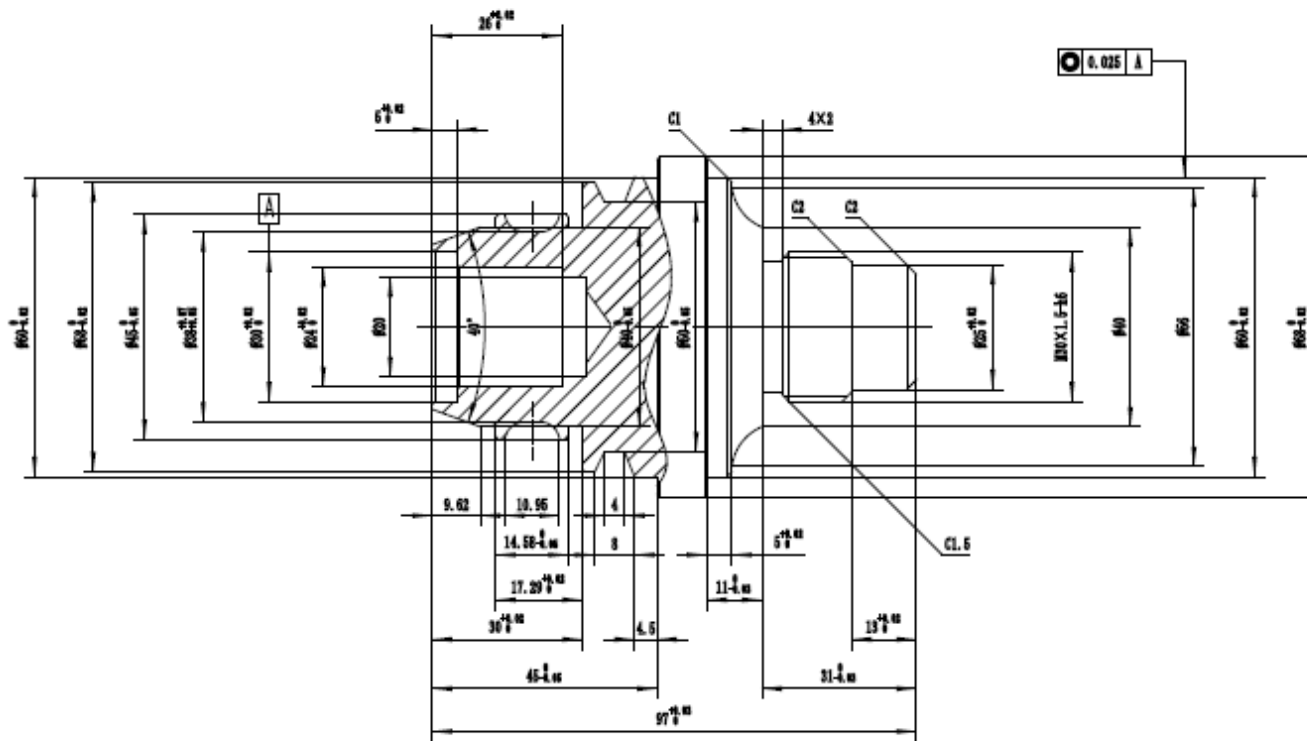
图纸编号	SCS44-SIC	样题	1:1
第1页 共3页		装配图	装配体
44世界技能大赛四川省数控车工选拔赛			



技术要求

1. 不准使用砂布、锉刀、油石加工和修饰工件
2. 未注倒角均为 $0.5 \times 45^\circ$ 。
3. 未注尺寸公差按 $\pm 0.1\text{mm}$ 。

图纸编号	SCS44-SIC	样题	1:1
第2页 共3页		件1	LY12铝
44世界技能大赛四川省数控车工选拔赛			



技术要求

1. 不准使用砂布、锉刀、油石加工和修饰工件
2. 未注倒角均为 $0.5 \times 45^\circ$ 。
3. 未注尺寸公差按 $\pm 0.1\text{mm}$ 。

图纸编号	SCS44-SIC	样题	1:1
第3页 共3页		件2	45钢
44世界技能大赛四川省数控车工选拔赛			